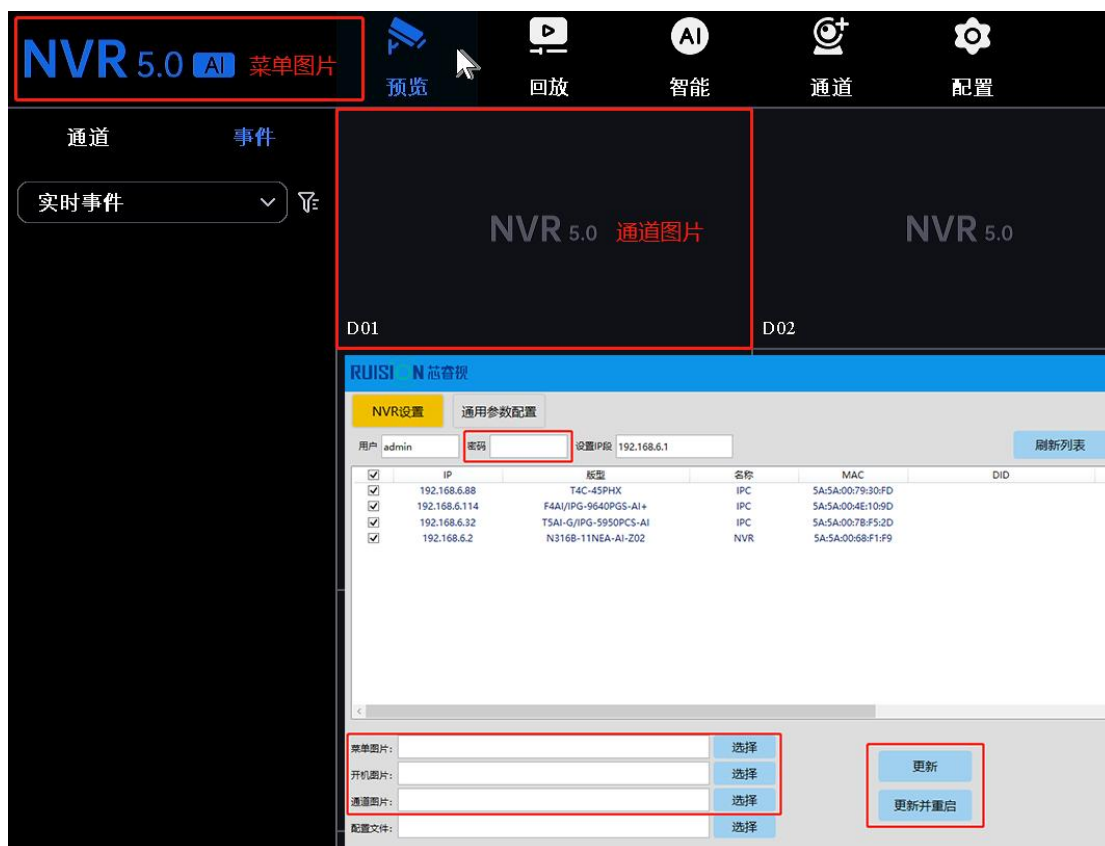


NVR Tool 定制工具配置说明

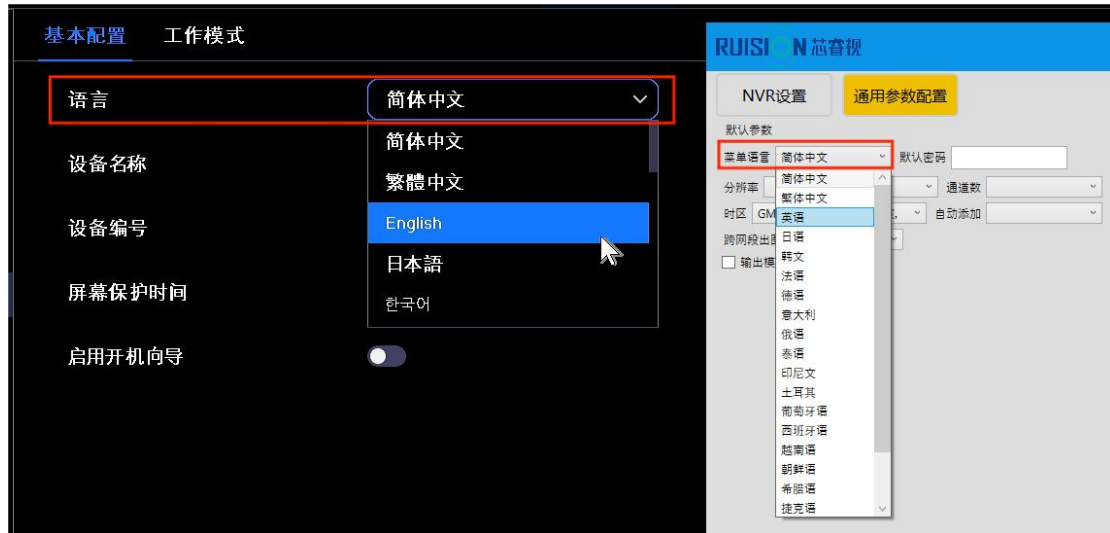
一、NVR 设置

- 1、用户：admin ； 密码：NVR 设备的密码 ； 设置 IP 段：默认与电脑的网段一致，只会显示与该网段相同的设备。
- 2、更新：点击后将更新所选的配置项。
- 3、更新并重启：点击后将更新所选的配置项并恢复出厂设置。
- 4、菜单 logo 图片：支持分辨率为 248*60 的 png 格式图片。
- 5、开机 logo 图片：支持分辨率为 1920*1080 的 jpg 格式图片，图片大小在 128KB 以内。
- 6、通道 logo 图片：支持分辨率为 704*576 的 jpg 格式图片，图片大小在 64KB 以内。



二、通用参数配置

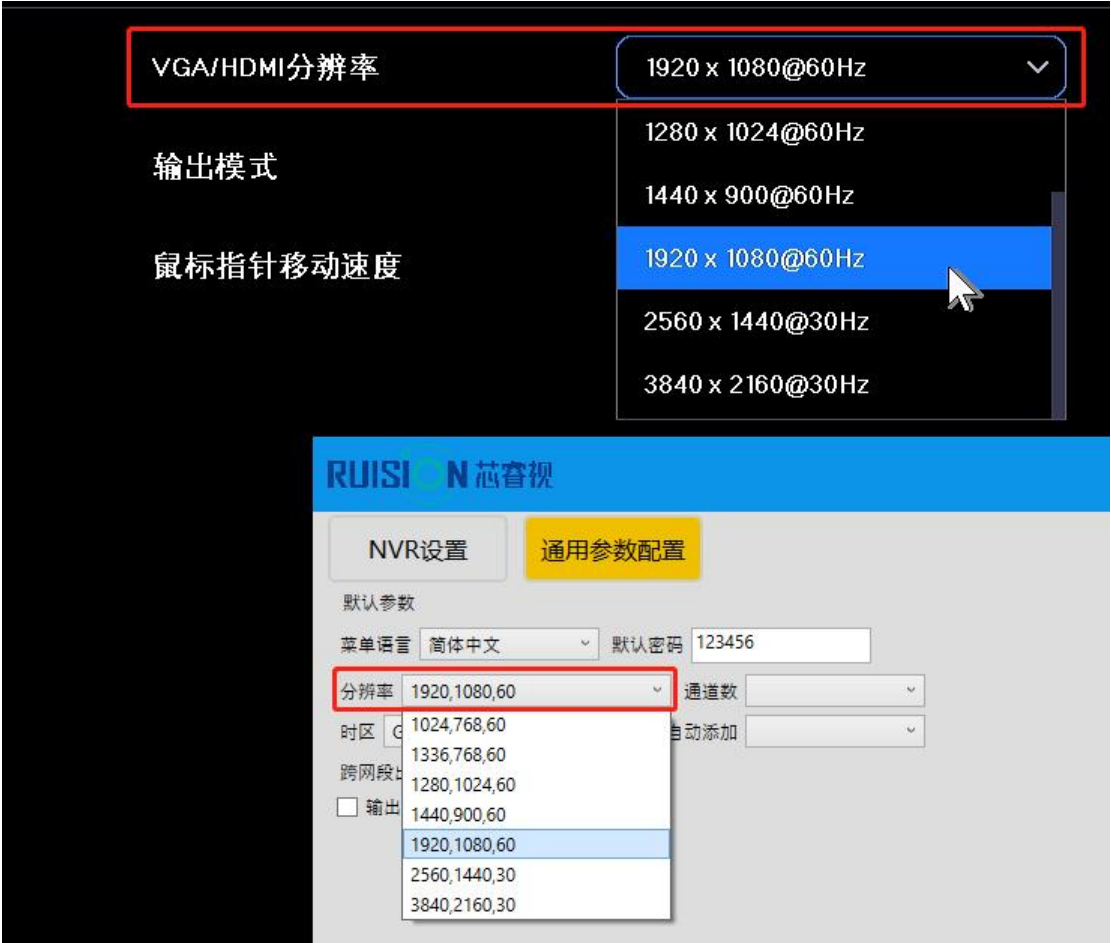
1、菜单语言：定制默认的语言。定制后，NVR 每次恢复出厂设置，都将变为默认语言。



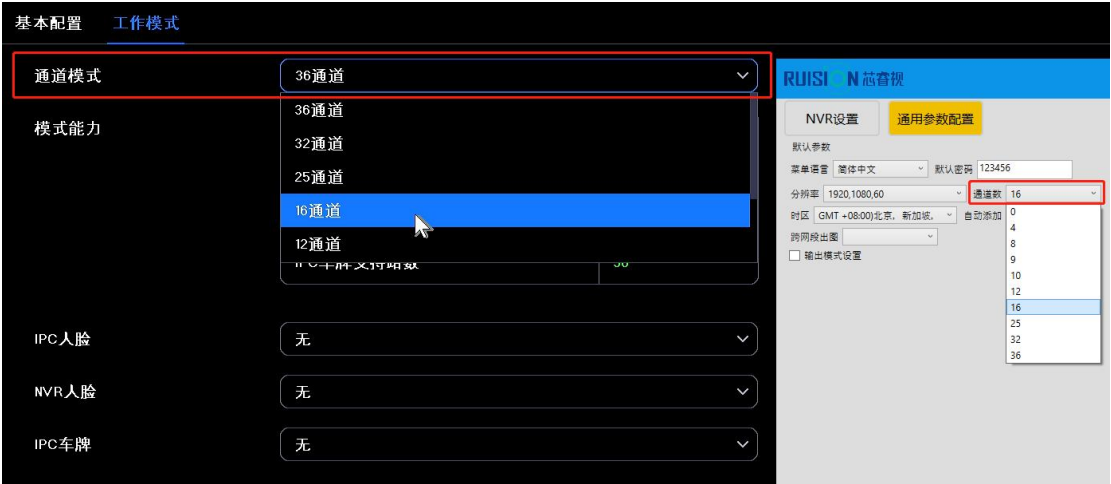
2、默认密码：定制默认的密码，当不填时，密码为空。（如果要定制密码，建议将强制密码的功能关掉，因为当开启强制密码功能后，用户登陆前必须先设置密码，出厂时定制的密码无法用于登陆使用）。



3、分辨率：定制默认的分辨率（定制的分辨率如果超出显示器的分辨率，会导致黑屏无法显示，需长按鼠标右键 20 秒左右将分辨率恢复为 1024*768）。



4、通道数：定制默认的通道数。例如设备最大的通道数为 36，当通道数定制为 16 后，只能接入 16 台摄像机，但可以在 NVR 里面将通道数再手动修改为 36。当定制为 0 时，通道数将会和最大通道数一致。



5、时区：定制默认的时区。（根据客户订单需求进行定制）



6、自动添加：开启或者关闭自动添加的功能。



7、跨网段出图：开启或者关闭跨网段出图的功能。



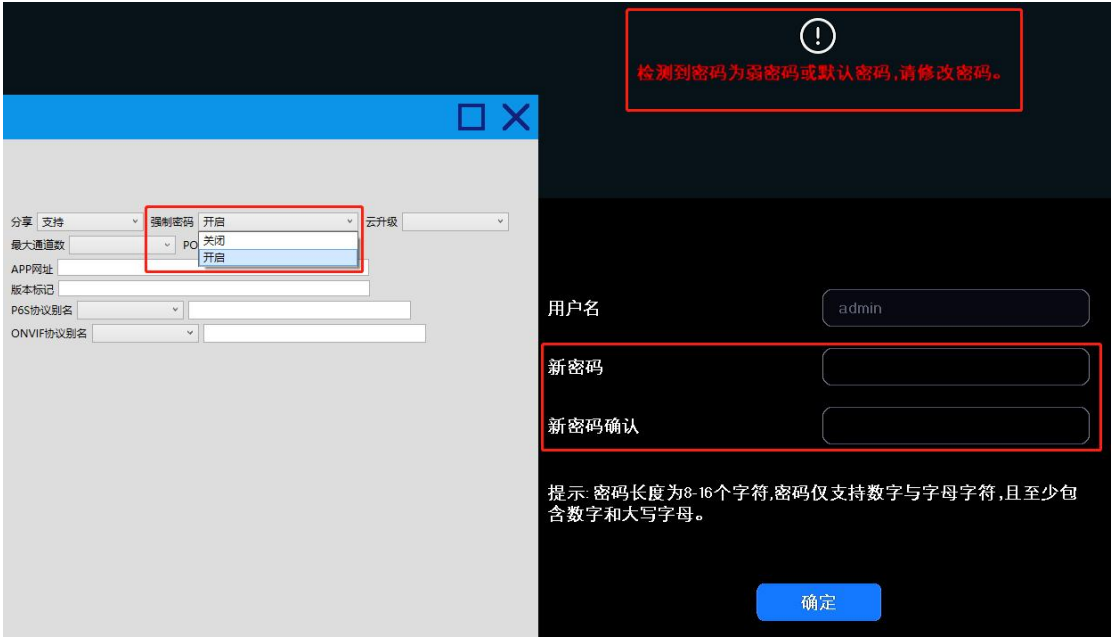
8、输出模式设置：定制默认的输出模式参数。如果要定制，建议先确认好该参数的实际显示效果，然后再定制。



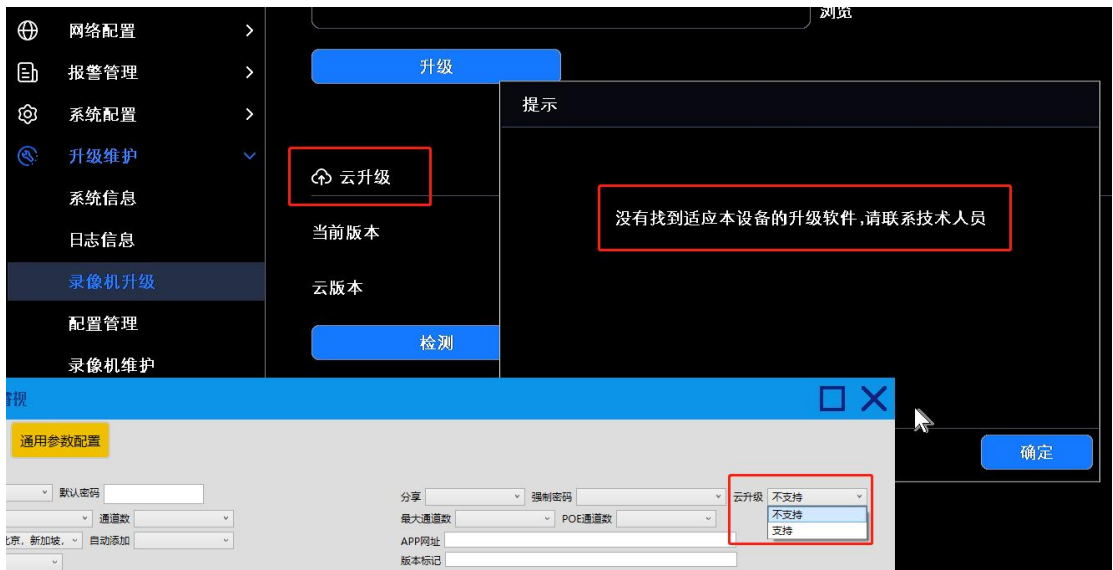
9、分享：支持或者不支持分享。



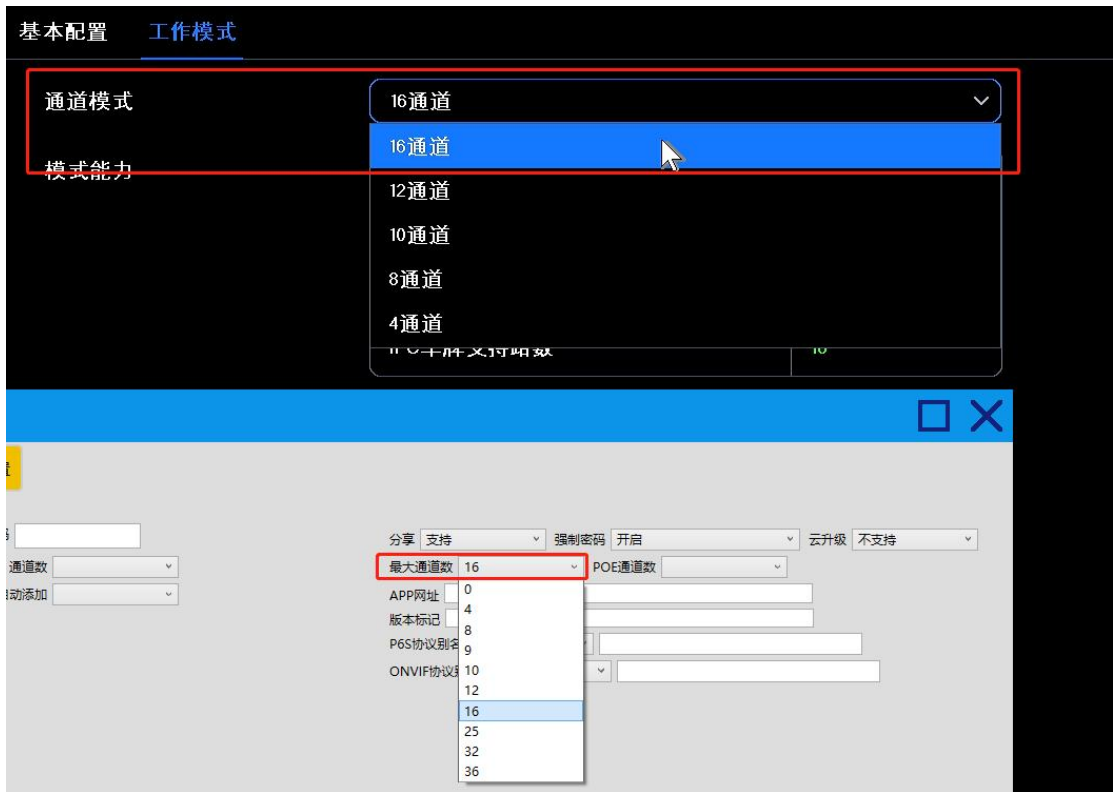
10、强制密码：开启或者关闭强制密码功能。当开启强制密码的功能后，用户登陆前必须先设置密码，如果有定制默认密码的需求，建议将强制密码功能关闭。



11、云升级：支持或者不支持云升级功能。当定制为不支持后，点击云升级检测将会提示“没有找到适应本设备的升级软件，请联系技术人员”。



12、最大通道数：定制 NVR 最大的通道数。当定制为 0 时，将会恢复为初始最大通道数。



13、POE 通道数：开启即插即用功能的 POE 通道数。当定制为 0 时，关闭即插即用的功能。

设备信息

在线用户

安装信息

设备名称	NVR	
DID	IOTDDD-2	BKKN
设备型号	N316B-11NEA-AI-Z02-P16	
序列号	N19581	CC53855
通道总数	16	
报警输入数	0	

14、APP 网址：定制 APP 链接的网址。

分享

强制密码

云升级

最大通道数

POE通道数

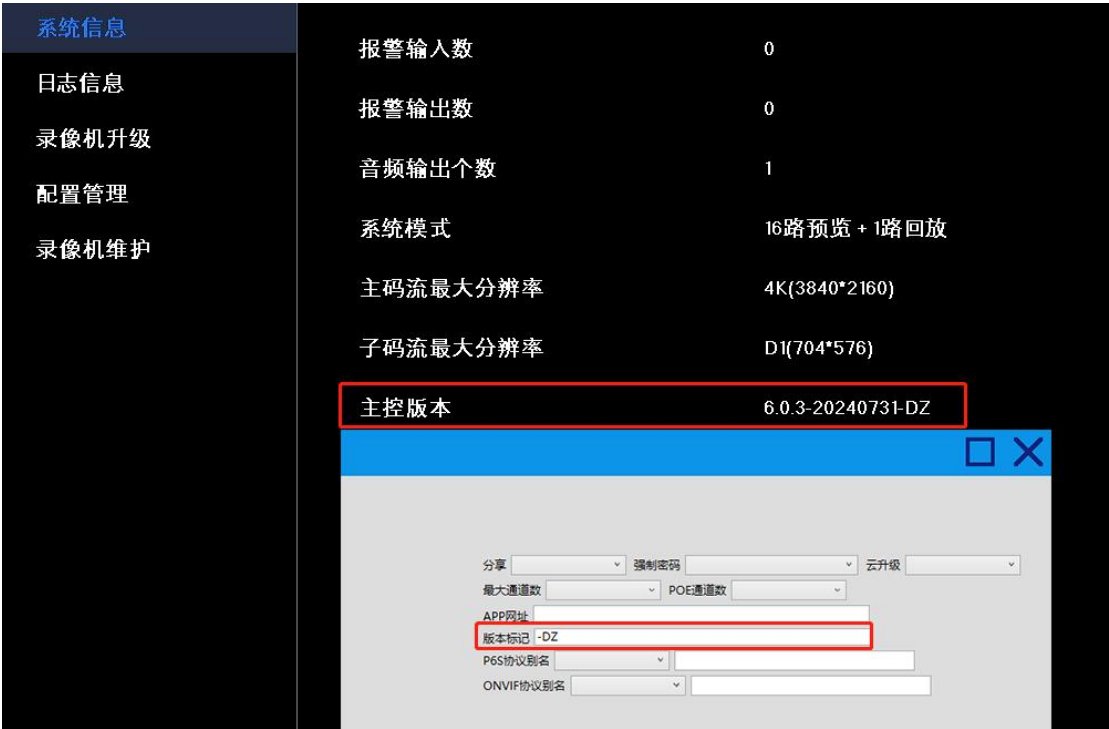
APP网址

版本标记

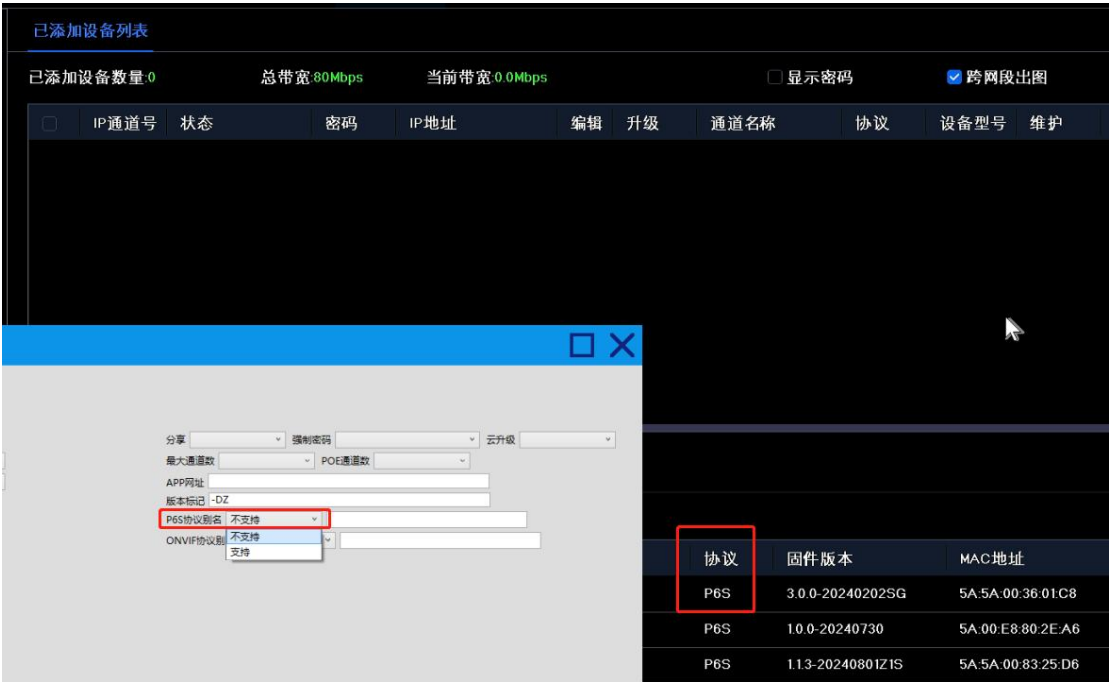
P6S协议别名

ONVIF协议别名

15、版本标记：定制后，将在主控版本的末尾显示。一旦定制，将无法清除掉，只能修改。

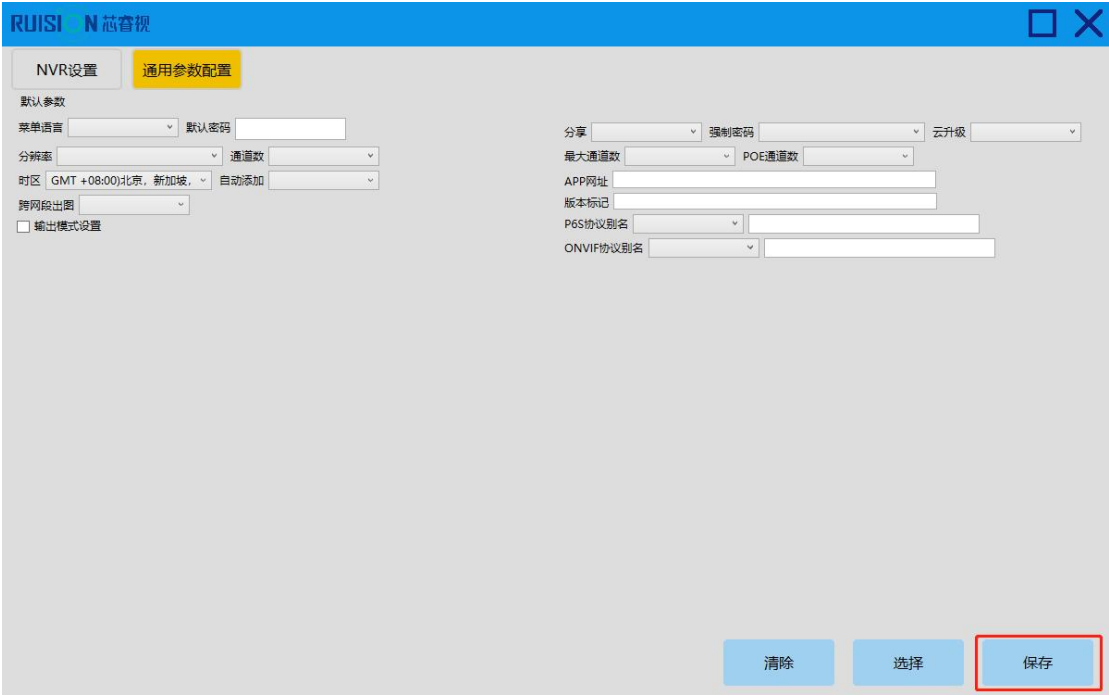


16、P6S 协议别名：开启或者关闭 P6S 协议别名。



17、ONVIF 协议别名：开启或者关闭 ONVIF 协议别名。

18、保存：点击保存通用参数配置，将会生成一个 XXX. ini 文件。



三、更新 NVR 参数

1、勾选NVR设备→选择配置文件→点击更新并重启→等待更新完成(下图标识同时支持logo同步定制菜单图片logo、开机图片logo、通道图片logo)

